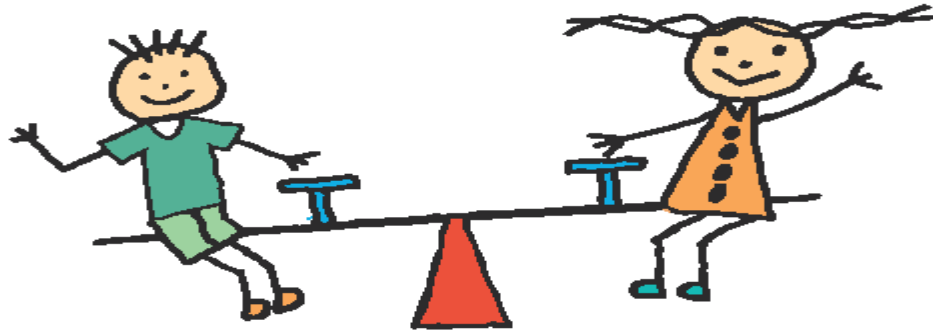


Diseño de Evaluación



U R U G U A Y
CRECE
contigo
La Infancia Primero



Jorge Campanella

Los principales desafíos en primera infancia del Uruguay hoy

El desafío principal es construir un **Sistema de Protección Integral a la Primera Infancia** que asegure y garantice el adecuado desarrollo de todos los niños y niñas de país desde la gestación y hasta los tres años de vida. Para ello se cuenta con una base muy importante de programas y prestaciones que se implementan desde distintas instituciones públicas o en acuerdos de trabajo con instituciones privadas u organizaciones de la sociedad civil. No obstante ello, son notorias las necesidades de fortalecer las coordinaciones interinstitucionales y avanzar en el diseño institucional que permita gobernar adecuadamente el mencionado Sistema.

Un segundo desafío es **mejorar la calidad de las actuales prestaciones dirigidas a la primera infancia y a la vez aumentar la cobertura en varios servicios** clave en el desarrollo infantil. Claramente este desafío requiere de la necesaria **coordinación y sincronización** para evitar que las prestaciones y servicios rivalicen entre ellos o se generen obstáculos o restricciones involuntarias en su implementación. Por ello, estos elementos refuerzan la idea de pensar las políticas dirigidas a la primera infancia como un sistema único e integrado y a la vez ponen de relieve la necesidad de dotarlo de una gobernanza clara.

Los principales desafíos en primera infancia del Uruguay hoy

Un segundo desafío es **mejorar la calidad de las actuales prestaciones dirigidas a la primera infancia y a la vez aumentar la cobertura en varios servicios** clave en el desarrollo infantil. Claramente este desafío requiere de la necesaria **coordinación y sincronización** para evitar que las prestaciones y servicios rivalicen entre ellos o se generen obstáculos o restricciones involuntarias en su implementación. Por ello, estos elementos refuerzan la idea de pensar las políticas dirigidas a la primera infancia como un sistema único e integrado y a la vez ponen de relieve la necesidad de dotarlo de una gobernanza clara.

Los principales desafíos en primera infancia del Uruguay hoy

El tercer desafío que enfrenta el país en primera infancia refiere a la **atención que se le debe dar a sectores de la población que aún presentan fuertes situaciones de vulnerabilidad** socioeconómica, las que luego se traducen en daños o riesgos que afectan el desarrollo infantil. A pesar de los avances en materia de reducción de la pobreza y la pobreza extrema, existen en el país familias que requieren una atención particular y sostenida para que efectivamente puedan avanzar en su integración social. Su condición de vulnerabilidad es de tal magnitud que no pueden por sí mismas acceder y/o sostener procesos de vinculación a los servicios sociales disponibles. Para estas familias se requieren acciones diferentes a las que se venían ensayando hasta el momento, asumiendo que la estructura de acceso a las actuales prestaciones debe ser necesariamente revisada.

Si bien Uruguay ha avanzado mucho en la protección a la infancia, aún en el 2011, hay cifras que no debemos olvidar .

Pobreza infantil menores de 6 años	26,1%
Mortalidad infantil	8,93/00
Causas de mortalidad neonatal	Prematurez, más del 60% potencialmente evitables
Causas de mortalidad post neonatal	60% son en domicilio, más del 70% serían potencialmente evitables
Embarazos no controlados (datos CHPR)	6,3%
Prematurez (datos CHPR)	12,2%
Recién Nacidos con Sífilis Connatal	2,60%
Anemia infantil (6 a 23 meses todo el país)	31,5%
Retraso en la talla en menores de 24 meses	10,90%

La respuesta a los desafíos actuales

URUGUAY CRECE CONTIGO

- Es una política de cobertura nacional con una orientación complementaria entre acciones universales y focalizadas.
- Está dirigido a hogares con mujeres embarazadas y/o niñas y niños menores de 4 años.
- Se priorizarán aquellas situaciones que presenten vulnerabilidad social y sanitaria.

¿Cuál es el objetivo general de Uruguay Crece Contigo?

CONSOLIDAR UN SISTEMA DE PROTECCIÓN INTEGRAL A LA PRIMERA INFANCIA A TRAVÉS DE UNA POLÍTICA QUE GARANTICE LOS CUIDADOS Y PROTECCIÓN ADECUADOS DE LAS MUJERES EMBARAZADAS Y EL DESARROLLO INTEGRAL DE NIÑOS Y NIÑAS MENORES DE 4 AÑOS; DESDE UNA PERSPECTIVA DE DERECHOS.

Objetivos específicos

- a) Disminuir la incidencia de los factores de riesgo socio-sanitarios, y el daño en niños y niñas menores de 4 años y de mujeres embarazadas, priorizando las situaciones de mayor vulnerabilidad.**
- b) Desarrollar acciones educativas y de promoción para incidir en el comportamiento y la calidad de vida de las familias y mejorar la calidad de los servicios, para favorecer un desarrollo infantil apropiado.**
- C) Generar conocimiento útil para el diseño, monitoreo y evaluación de las políticas de protección dirigidas a la Primera Infancia a través de la articulación interinstitucional de la información existente, la generación de información necesaria y el desarrollo de la investigación.**
- d) Fortalecer las instituciones, redes y dispositivos territoriales para garantizar el mejor desarrollo del sistema de protección social vinculado a la primera infancia.**

Componentes de UCC:

1. Acompañamiento familiar y trabajo de cercanía

OBJETIVOS: Fortalecer las capacidades de las familias para desarrollar buenas prácticas de crianza, mejorando de esta manera las condiciones de salud, de nutrición y el desarrollo infantil, a través de un trabajo en los hogares más vulnerables llevado a cabo por técnicos del área social y de la salud.

METODOLOGÍA: Para ello se seleccionarán Operadores de Cercanía que realizarán un acompañamiento a familias con mujeres embarazadas y niños menores de 4 años que presenten situaciones a atender de acuerdo a protocolos de riesgo.

RESULTADO ESPERADOS:

- Disminuir la prevalencia de anemia en el embarazo y en los menores de 4 años.
- Disminuir la incidencia de sífilis gestacional.
- Mejorar la calidad de los controles de embarazo y la captación precoz de los mismos.
- Disminuir la incidencia de niños con bajo peso y baja talla para su edad.
- Garantizar el acceso a las prestaciones sociales correspondientes.

SELECCIÓN DE BENEFICIARIOS DIRECTOS: Las familias serán seleccionadas a partir de información proveniente de bases de datos (MIDES y Certificado de Nacido Vivo) y de los derivados de instituciones y actores que operan en el territorio, como por ejemplo: los equipos de Atención Familiar (MIDES e INAU), Servicios de salud del Sistema Nacional Integrado de Salud (en particular de ASSE) y de todas aquellas instituciones públicas y/o de la sociedad civil que operan a nivel territorial.

2. Acciones socio-educativo-sanitarias universales

Objetivos:

- Comunicación social, a través de campañas de sensibilización a la opinión pública sobre la importancia de la primera infancia y los cuidados de la mujer embarazada, promoviendo hábitos de vida saludables y educación en competencias parentales y prácticas de crianza
- Set de materiales de apoyo a las familias, vinculados a la crianza y empoderamiento a través de conocimientos básicos sobre los derechos de la familia

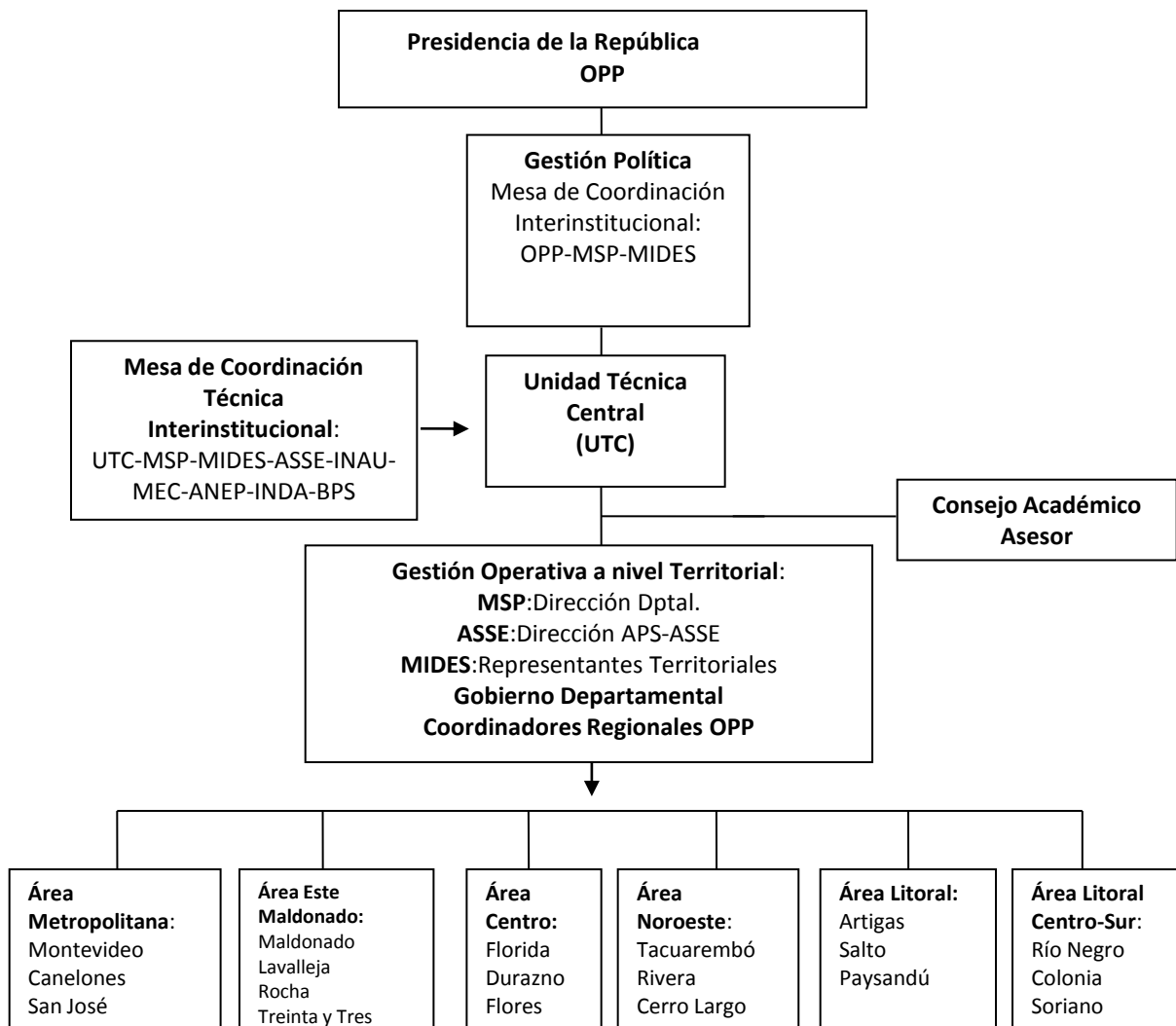
3. Generación de conocimiento

Objetivos: Desarrollar estudios de alcance nacional que permitan conocer el estado nutricional y del desarrollo psicomotriz de la primera infancia y den cuenta de las pautas de crianza y Desarrollar un Sistema de Información para la primera infancia.

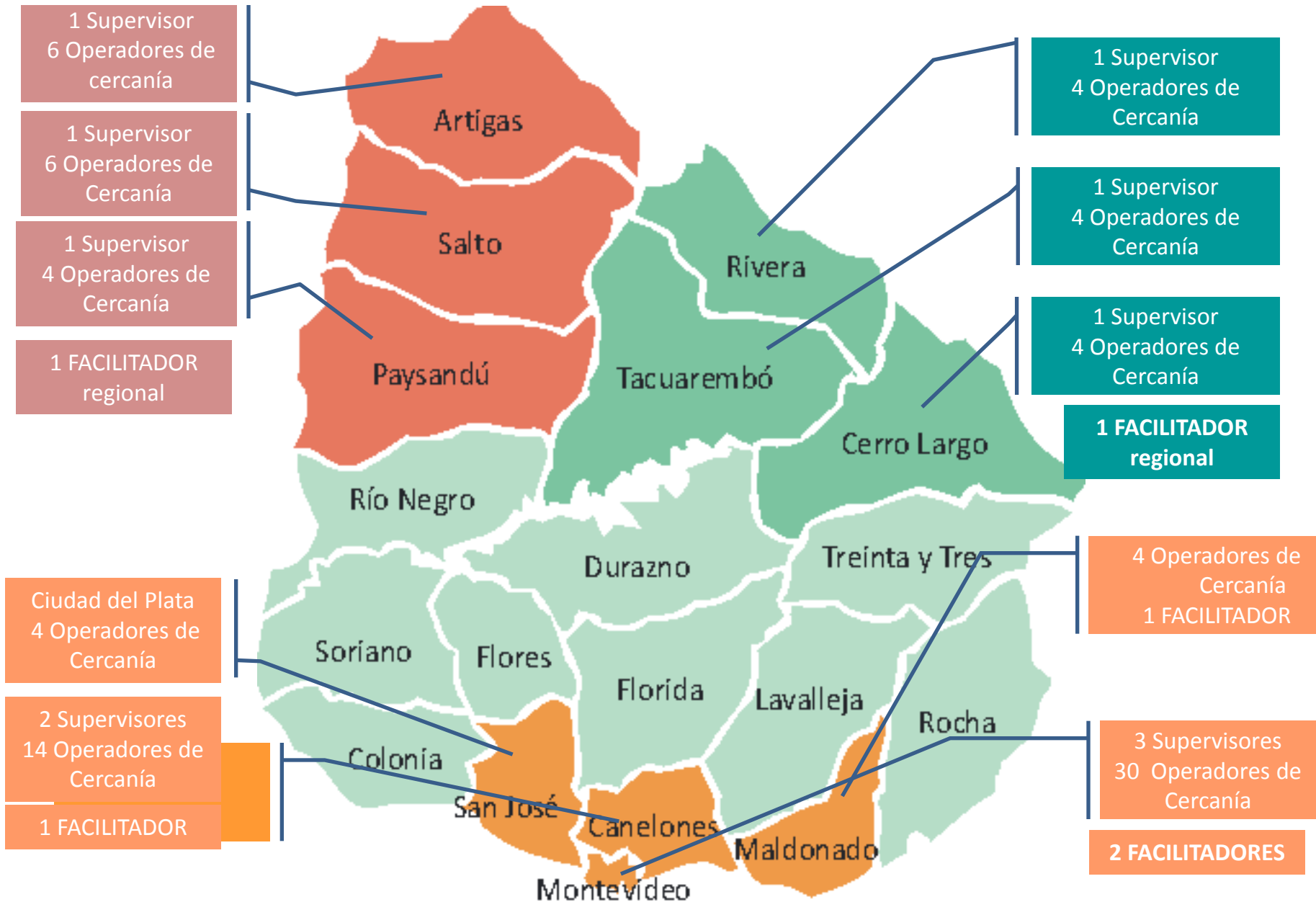
4 Fortalecimiento de capacidades institucionales

Objetivos: Mejorar el equipamiento y pequeñas obras de infraestructura en centros de salud y servicios de atención a la primera infancia y Apoyar la implementación del Sistema Nacional de Cuidado para la Primera Infancia

Organigrama



AÑO 1: 2012



El Diseño de la Evaluación de Uruguay Crece Contigo

La evaluación procura abarcar todos los objetivos (generales y específicos) planteados por UCC.

ACOMPANIAMIENTO FAMILIAR: Evaluación de los impactos en el desarrollo psicomotriz y estado nutricional de los niños/as beneficiarios. Los impactos de UCC serán estimados a partir de la comparación de resultados en dos muestras complejas; una correspondiente al Grupo de Tratamiento, que será identificado con base al padrón de beneficiarios de UCC, y una segunda muestra, denominada Grupo de Control. El diseño propuesto para ello es el de Regresiones Discontinuas.

OFERTA: Evaluación de impactos de UCC en la oferta de atenciones, servicios y prestaciones dirigidas a la primera infancia en Uruguay. Se analizarán los efectos directos que la implementación de UCC tiene sobre atenciones y prestaciones que llevan adelante las principales instituciones involucradas en su implementación.

El Diseño de la Evaluación de Uruguay Crece Contigo

FAMILIAS URUGUAYAS: La evaluación comprenderá el análisis de los efectos que UCC viene generando en las familias uruguayas. Siendo el hogar el ámbito privilegiado para el cuidado y desarrollo de los niños y niñas, la evaluación deberá estudiar los efectos de UCC en los hábitos de vida saludables, en educación, en competencias parentales y de cuidadores que redundan en las prácticas de crianza desarrolladas por los mismos. Metodología a aplicar será el estudio del desarrollo infantil mediante encuesta en hogares a una muestra representativa del total de la población.

LA GESTIÓN DE UCC. Este último eje tiene como propósito la evaluación del proceso de implementación y gestión de UCC. Las principales dimensiones a evaluar serán:

La focalización y los criterios de acceso al AF de UCC. Revisión crítica de los criterios y mecanismos de focalización.

Familias atendidas por AF. Revisión crítica de las características del trabajo con los adultos referentes de los niños/as atendidos por AF.

Redes de Servicios. Fortalezas, problemas u obstáculos institucionales encontrados en la implementación del AF de UCC.

Estructura organizativa. Análisis de la estructura organizativa de UCC, en toda su arquitectura (UTC y territorial), revisando críticamente la adecuación de recursos humanos (perfiles, dotación) y su funcionamiento.